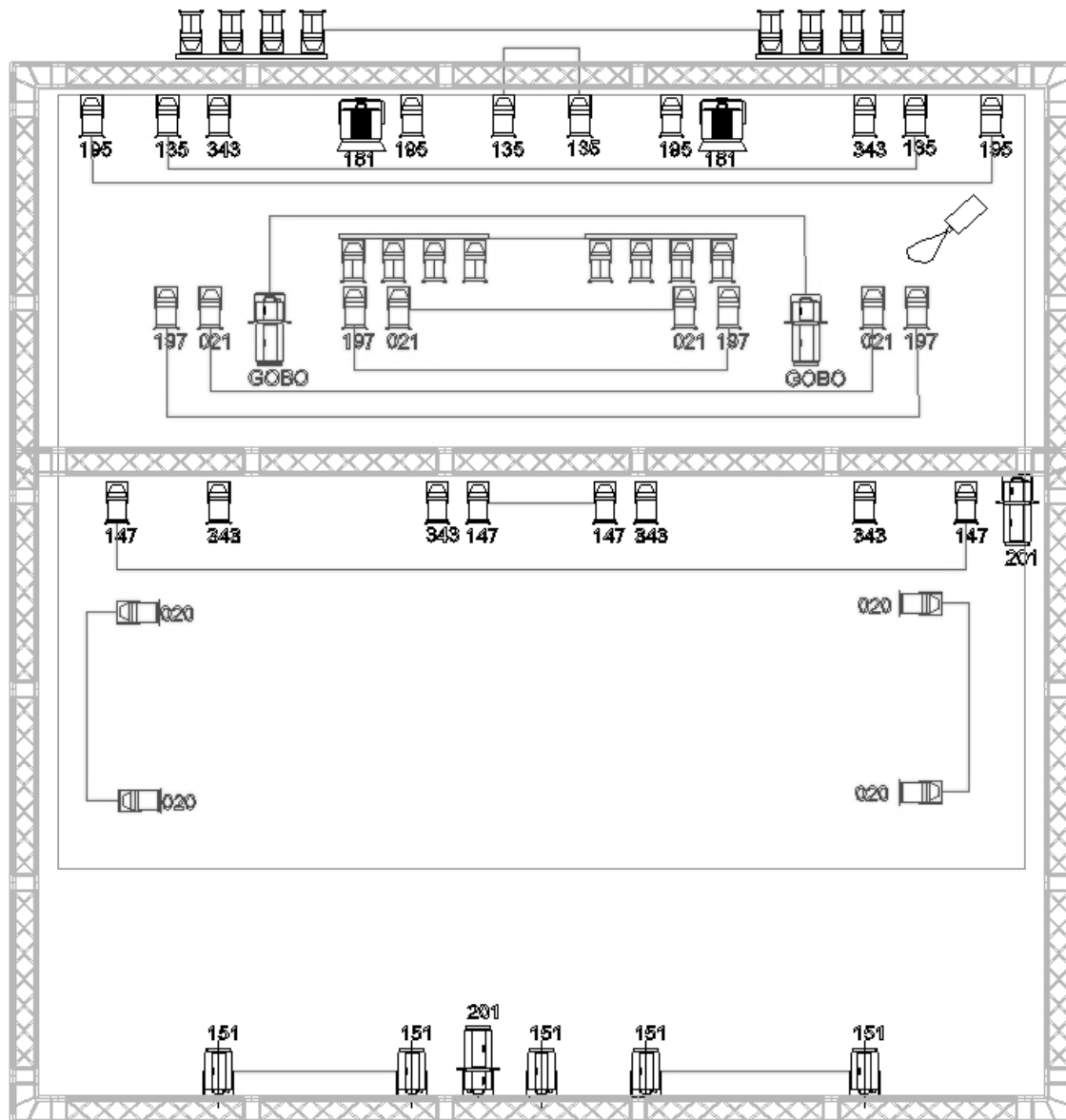


# GARLIC BREAD

## Fiche Technique Lumières

Contact : Guillaume NOEL : 06.79.75.62.70



### Précisions :

- Plan : Rouge = Sols, Magenta = Couplage
- PAR équipés en CP 61 sauf ceux gélatinés en 195 : CP62
- ACL si possible en PAR36
- Découpes type 614 Julliat
- Si équipés en automatiques : 4 Wash et 4 Effets au sol. 4 Wash sur Grill.
- Machine à fumée ou brouillard
- Jeu d'orgue : Minimum 30 voies, programmable.